

FH型旋转式格栅除污机

产品简介

FH型旋转式格栅除污机吸取了国内外先进机型优化设计而成。是技术含量较高的固液分离设备，由机架、驱动、传动、筛网、清污机构、电气控制等部分构成。其结构新颖、占地面积小、运行平稳、安全可靠、能耗低、安装维护方便。广泛应用于各类泵站进水口处和城市污水处理厂拦截并清除漂浮污物，以及在工业废水处理工艺中进行固液分离等。

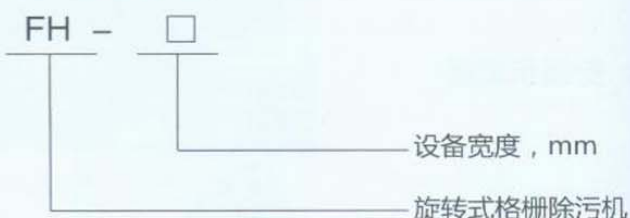
超宽新型设计—引进全新设计理念，采用大节距齿耙，内置式链条密封技术，使该类型设备能适应更广泛的工况条件。



工作原理

格栅是一组独特的齿耙组装成回转筛网，由减速机驱动链轮使齿耙筛网作连续回转运行，齿耙筛网下部浸在水中，回转过程中将污水中的漂浮污物耙到筛网上，带出水面，到达顶部时，由于弯轨的导向作用，相邻齿耙产生相对折向运动，污物落入渣筒。

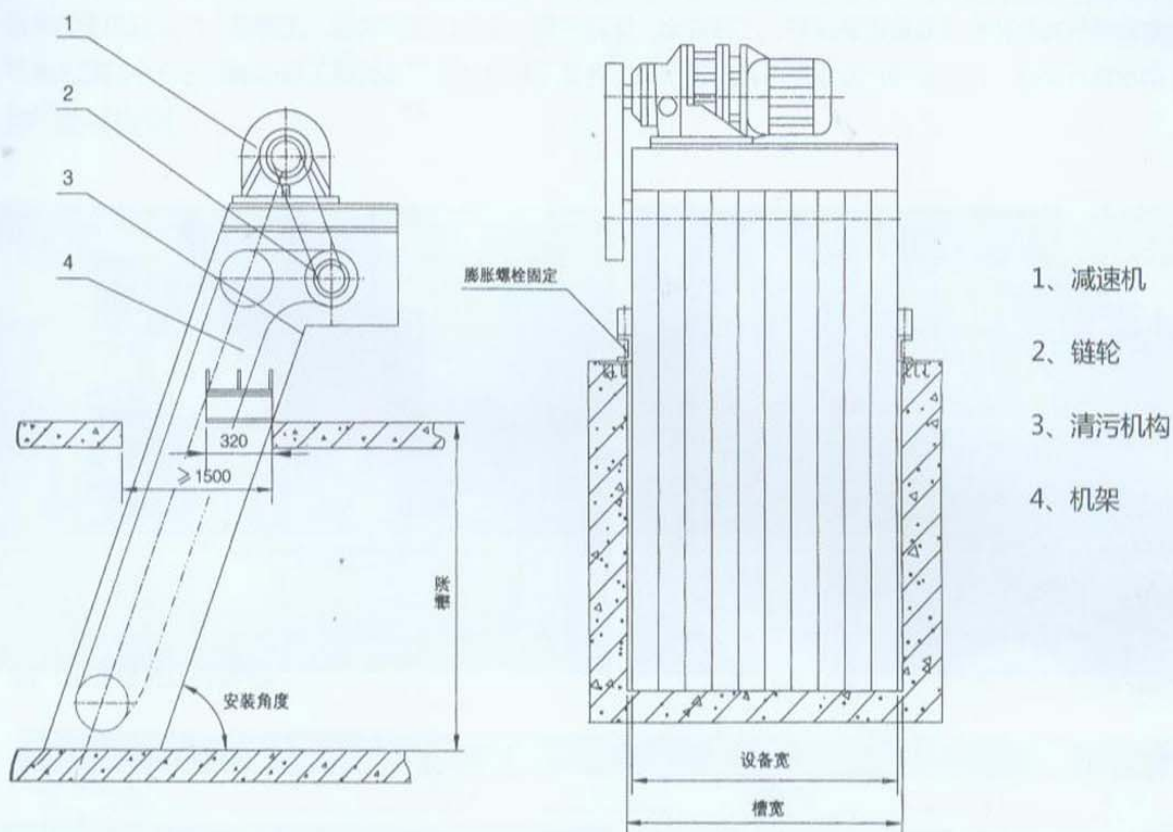
型号说明



技术参数

型 号		500	600	700	800	900	1000	1100	1200	1300	1400	1500	1800	2000	2500	3000
技术 参 数	设备宽度(mm)	500	600	700	800	900	1000	1100	1200	1300	1400	1500	1800	2000	2500	3000
	耙污速度(m/min)	2.5~3														
	栅前流速(m/s)	0.8~1.2														
	电机功率(kw)	0.55~3														
	栅条间隙(mm)	3、5、8、10、15、20、25、30 (或根据用户需要)														
安 装 尺 寸	安装角度(α)	60°、65°、70°、75° (或根据用户需要)														
	适用槽宽(mm)	600	700	800	900	1000	1100	1200	1300	1400	1500	1600	1900	2100	2600	3100
	适用槽深(mm)	≤9000														
	水槽长度(mm)	≥300+500/sin α+槽深×ctg α														
	排渣高度h(mm)	1000 (或根据客户需要)														
备 注	1、可根据用户实际参数定型设计。 2、单台槽深不大于9m，槽宽不大于3m内，均可设计供货。															

安装示意图



订货说明

- 1、用户订货时请注明槽宽、槽深、安装角度、耙齿间隙、排渣高度（常规高度1m）、材质要求（常规碳钢）、防腐要求（常规油漆防腐）、电控要求。
- 2、安装角度75°，未注明均按此供货。
- 3、未注明特殊要求，均按本公司常规产品供货。
- 4、本公司可配套供应各种输送机及压榨设备，如需可另订货。